

Ideas y Tendencias

INTERIORES

AÑO 23 NÚMERO 262 PVP 5 €

LA DECO QUE VIENE / COLORES DE TEMPORADA / EL NUEVO HÁBITAT / NIÑOS



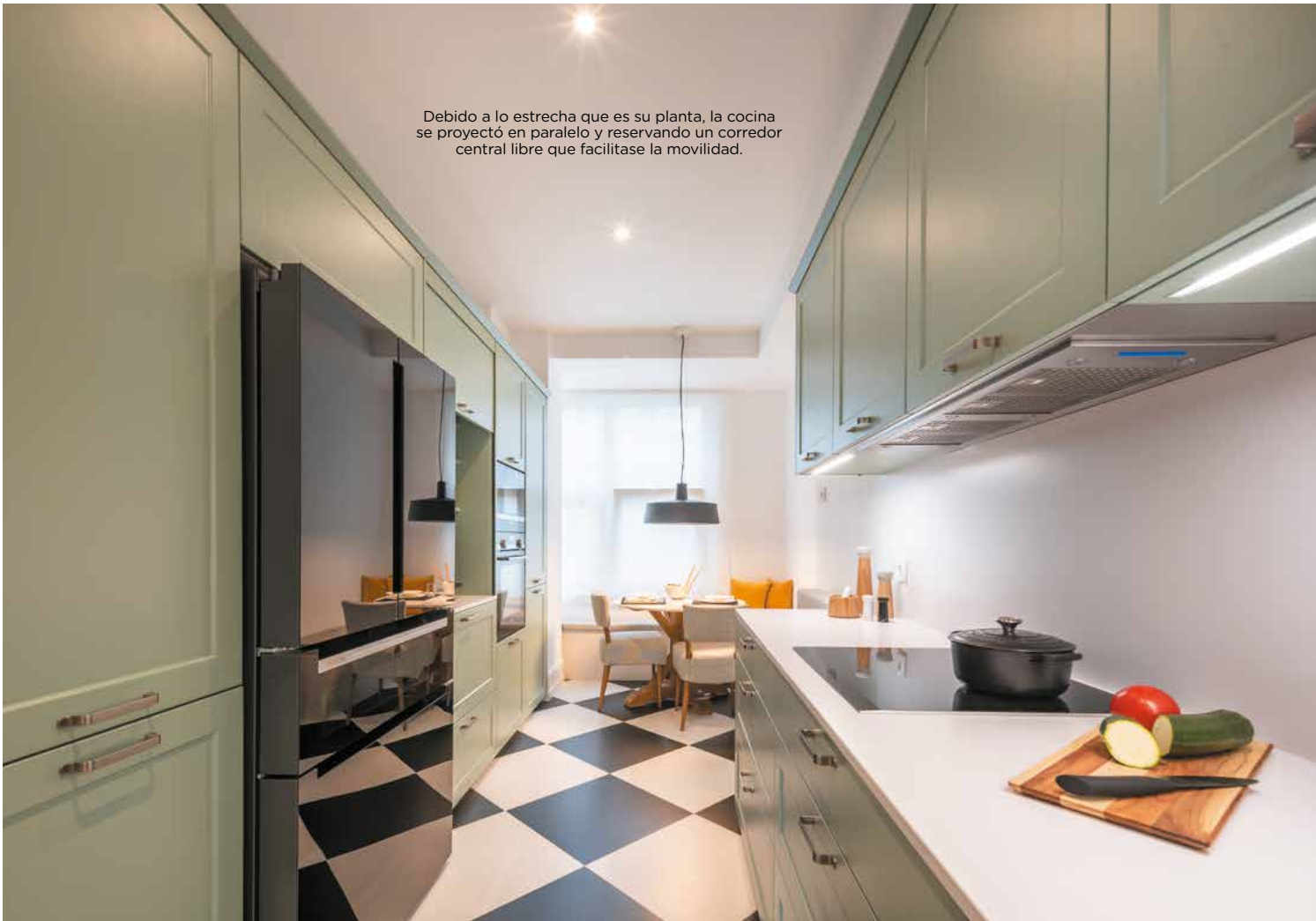
**LA CASA
NOS RECIBE**
¡FELIZ RENTRÉE!

PRIMA PUBLICACIONES
00262
9 777575 854008
CANARIAS S.L. / PORTUGAL (CONT.) 6€

COLORIDA Y SOBRAADA DE PERSONALIDAD

Amueblada con el modelo MARCO Verde Salvia Seda Mate, de Santos, la cocina de este piso situado en Santiago de Compostela lo tiene todo: es funcional, goza de mucho espacio de almacenamiento y conjuga una estética igual de atemporal que contemporánea

Debido a lo estrecha que es su planta, la cocina se proyectó en paralelo y reservando un corredor central libre que facilitase la movilidad.



ARQUITECTURA: JOSÉ SANCHIDRIÁN / INTERIORISMO: TEMA INTERIORES

Situado en la tercera planta de un céntrico edificio de Santiago de Compostela, la distribución original de este piso pecaba de ser demasiado compartimentada, con muchas estancias demasiado angostas y oscuras. Por eso mismo, nada más adquirirlo, sus nuevos propietarios se propusieron un claro objetivo: transformarlo en un hogar con ambientes diáfanos, luminosos, cómodos y acogedores.

En líneas generales, el interiorismo del inmueble apuesta por un estilo clásico y

A DIFERENCIA DEL RESTO DE ESTANCIAS, LA COCINA DE LA VIVIENDA HA RECIBIDO UN TRATAMIENTO ESTÉTICO ESPECIAL CON MUEBLES EN COLOR VERDE

atemporal, en el que el blanco convive con notas en tonos crudos, grises, negros. Pero hay una excepción: la cocina. Considerada por la familia como uno de sus principales espacios de reunión y convivencia, ha recibido un tratamiento estético especial, con muebles en color verde que le confieren un particular protagonismo y la dotan de muchísima personalidad. Y no sólo por su estética, sino también por su meticulosa planificación y el partido que se ha sacado a su planta, la cual favorece la interacción entre los miembros de la familia.

El perfil de iluminación LED integrado en el piso inferior de los módulos altos proporciona luz indirecta, funcional, continua y homogénea sobre la encimera. A su vez, cuenta con un perfil difusor que impide que la luz incida directamente en los ojos del usuario, evitando molestos deslumbramientos mientras se trabaja.

Amueblada con el modelo MARCO en acabado Verde Salvia Seda Mate, de la firma Santos (un proyecto diseñado por Santiago Interiores), la cocina se ha dispuesto en paralelo y con un corredor central libre que facilita a los usuarios moverse con facilidad.

En concreto, su primer lineal acoge las zonas de preparación, cocción y fregado, con encimera Silestone Iconic White acabado pulido, placa de inducción de Siemens, fregadero Lagom-50 de Stala y grifería Pandora-S de Blanco. La zona baja incluye dos módulos portaplaca con gavetas de extracción total y gran capacidad, un lavavajillas integrado de Miele y un mueble portafregadero con cubos de reciclaje en la gaveta inferior. Y su zona alta, en particular, incorpora cinco armarios de apertura lateral, cuatro de ellos con estantes interiores y perfil de iluminación LED en el piso inferior, y un quinto destinado a integrar el grupo filtrante de Pando.

El segundo lineal de mobiliario, por su parte, reúne un mueble bajo y una columna de servicio con estantes y gavetas interiores, un módulo superponible que habilita el espacio disponible sobre el frigorífico de Siemens, y una columna portahornos que integra horno multifunción y microondas de la misma marca. Mientras que la parte central del amueblamiento acoge una zona de desayunos compuesta por un amplio cajonero y un módulo persiana sobre encimera que, al incorporar tomas de corriente e iluminación propia, permite guardar



y utilizar pequeños electrodomésticos sin necesidad de cambiarlos de lugar.

Por si fuese poco, todo ello se ha complementado con un office ubicado al fondo del espacio, organizado alrededor de una mesa Red de Organic Design, con pie de

madera de iroko y superficie de mármol blanco. El resultado final, sin lugar a duda, habla por sí solo: estamos ante una cocina sumamente funcional que aún, por igual, lo clásico con lo contemporáneo. ■■ santos.es



Sobre estas líneas, imagen del office situado al fondo de la estancia. A la derecha, detalle de la zona de desayunos y el mueble persiana: un diseño único de la firma Santos cuyo frente se desliza de manera suave y silenciosa, sobre la parte superior y trasera del mueble, sin desperdiciar espacio de almacenaje.



FOTOS DE HÉCTOR SANTOS DIEZ